

Υλοποίηση της Εθνικής Στρατηγικής Έξυπνης Εξειδίκευσης-Περιφέρεια Πελοποννήσου

Δρ. Αστέρης Χατζηπαραδείσης

Δ/ση Σχεδιασμού & Προγραμματισμού Πολιτικών & Δράσεων Έρευνας & Καινοτομίας

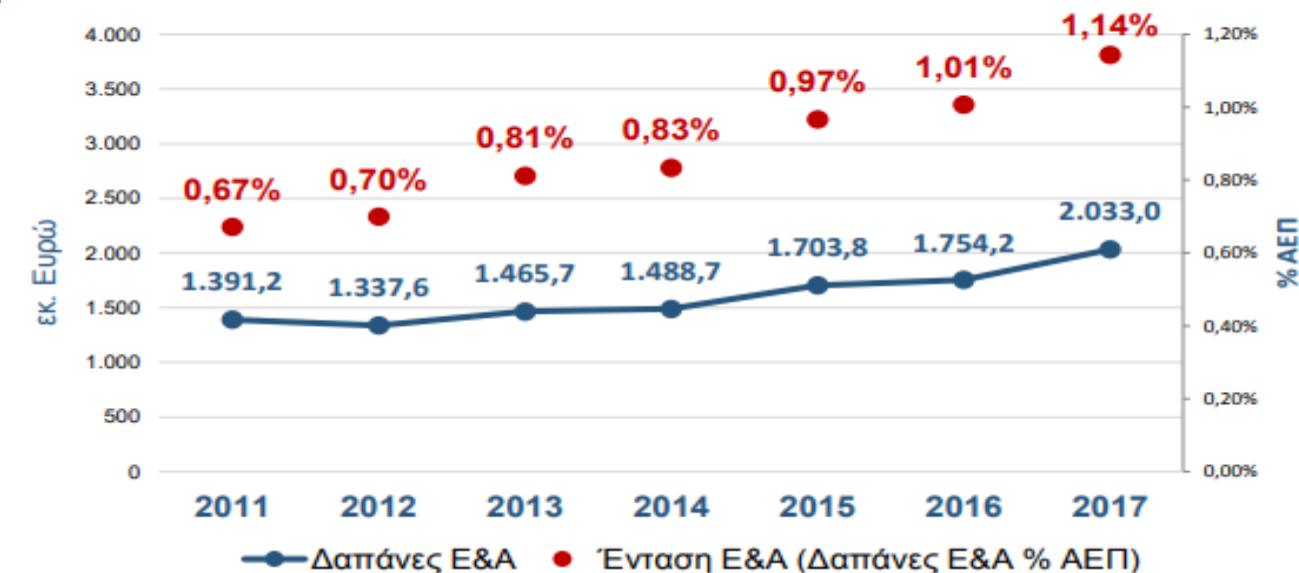


Τρίπολη 26 Ιουνίου 2019

Δαπάνες για Έρευνα ως % του ΑΕΠ

Προκαταρκτικά στοιχεία 2017

Δαπάνες Ε&Α και Ένταση Ε&Α (Δαπάνες Ε&Α ως % του ΑΕΠ), 2011 - 2017



Πηγή: ΕΚΤ (2018)
«Βασικοί Δείκτες Έρευνας και Ανάπτυξης για δαπάνες και προσωπικό το 2017 στην Ελλάδα –Προκαταρκτικά στοιχεία», Εθνικό Κέντρο Τεκμηρίωσης

| Τομείς εκτέλεσης Ε&Α | 2011 | 2012 | 2013 | 2014 | 2015 | 2016 | 2017 |
|---------------------------|----------------|----------------|----------------|----------------|----------------|----------------|----------------|
| Τομέας BES | 485,9 | 458,6 | 488,7 | 504,4 | 561,6 | 740,4 | 990,8 |
| Τομέας GOV | 331,7 | 331,9 | 410,1 | 412,7 | 479,4 | 438,8 | 448,1 |
| Τομέας HES | 559,5 | 534,3 | 548,6 | 553,2 | 643,8 | 559,4 | 577,7 |
| Τομέας PNP | 14,0 | 12,8 | 18,3 | 18,5 | 19,1 | 15,6 | 16,4 |
| ΣΥΝΟΛΟ² | 1.391,2 | 1.337,6 | 1.465,7 | 1.488,7 | 1.703,8 | 1.754,2 | 2.033,0 |

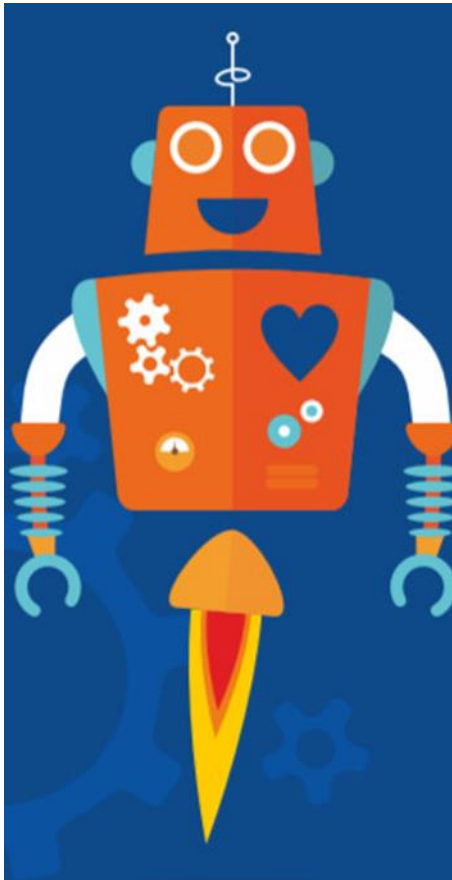
Εξέλιξη της Εθνικής Στρατηγικής Έξυπνης Εξειδίκευσης-Περιφέρεια Πελοποννήσου



Σύνολο εντάξεων (Δ.Δ): 7,41 εκ. €
(Ημ/νία αναφοράς: 10/6/2019)

1. Επενδ. Προτερ. 1β: 7,2 εκ.€
2. Επενδ. Προτερ. 1α: 0,21 εκ.€

Δράση Ερευνώ-Δημιουργώ-Καινοτομώ Β' Κύκλος

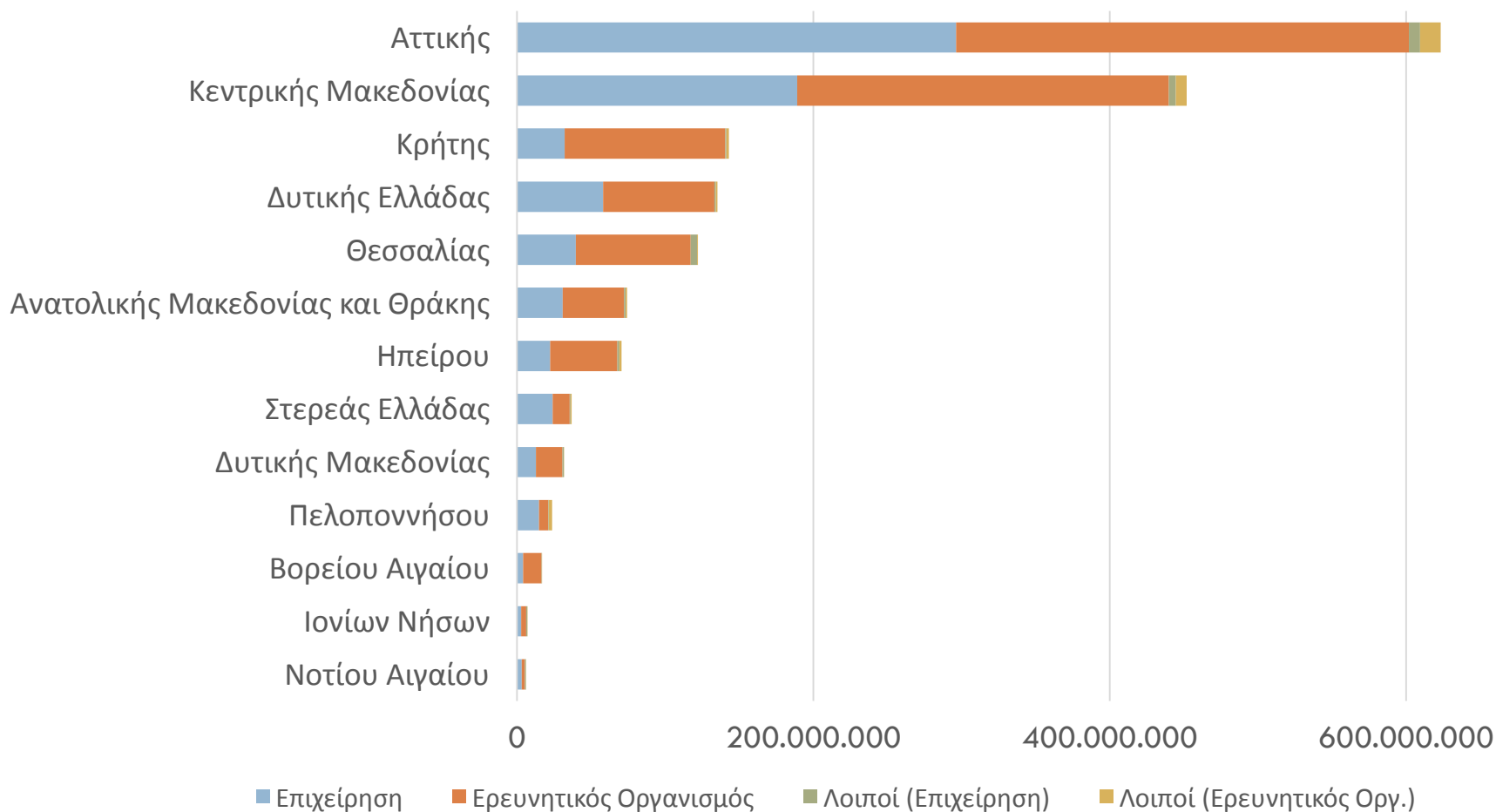


- Προδημοσίευση Β' Κύκλου: 8/9/2018
- Λήξη υποβολής προτάσεων: 5/6/2019
- Υποβλήθηκαν: 2.912 προτάσεις
- Συνολική αιτούμενη Δ.Δ (€): 1.742.142.053

Δράση Ερευνώ-Δημιουργώ-Καινοτομώ

Β' Κύκλος-Υποβολές προτάσεων ανά Περιφέρεια

ΓΓΕΤ-ΕΥΔΕ ΕΤΑΚ-Δράση: Ερευνώ-Δημιουργώ-Καινοτομώ-Β' Κύκλος
Κατανομή Δ.Δ (€) προτάσεων ανά Περιφέρεια και είδος Φορέα



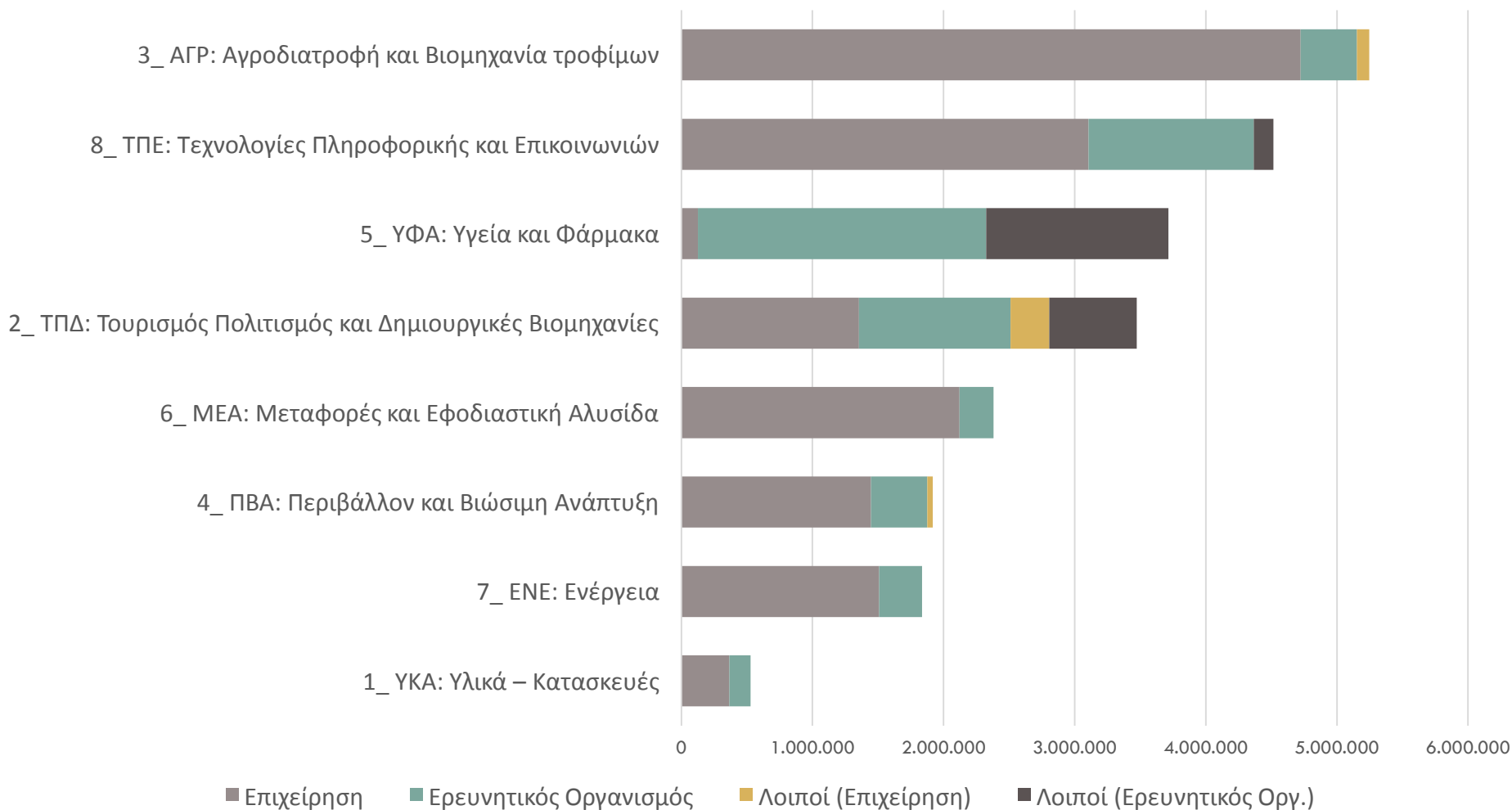
Δράση Ερευνώ-Δημιουργώ-Καινοτομώ

Β' Κύκλος-Υποβολές προτάσεων – Β. Αιγαίο

| Row Labels | Επιχείρηση | Ερευνητικός Οργανισμός | Λοιποί (Επιχείρηση) | Λοιποί (Ερευνητικός Οργ.) | Grand Total |
|-----------------------------------------------------------|-------------------|---------------------------|------------------------|---------------------------------|-------------------|
| 1_ ΥΚΑ: Υλικά – Κατασκευές | 365.865 | 163.000 | | | 528.865 |
| 7_ ΕΝΕ: Ενέργεια | 1.507.612 | 329.000 | | | 1.836.612 |
| 4_ ΠΒΑ: Περιβάλλον και Βιώσιμη Ανάπτυξη | 1.446.151 | 430.000 | 41.760 | | 1.917.911 |
| 6_ ΜΕΑ: Μεταφορές και Εφοδιαστική Αλυσίδα | 2.120.763 | 260.000 | | | 2.380.763 |
| 2_ ΤΠΔ: Τουρισμός Πολιτισμός και Δημιουργικές Βιομηχανίες | 1.355.708 | 1.154.770 | 295.865 | 666.473 | 3.472.816 |
| 5_ ΥΦΑ: Υγεία και Φάρμακα | 126.139 | 2.198.815 | | 1.389.272 | 3.714.226 |
| 8_ ΤΠΕ: Τεχνολογίες Πληροφορικής και Επικοινωνιών | 3.106.841 | 1.259.355 | | 148.550 | 4.514.746 |
| 3_ ΑΓΡ: Αγροδιατροφή και Βιομηχανία τροφίμων | 4.723.057 | 429.190 | 94.860 | | 5.247.107 |
| Grand Total | 14.752.135 | 6.224.130 | 432.485 | 2.204.295 | 23.613.045 |

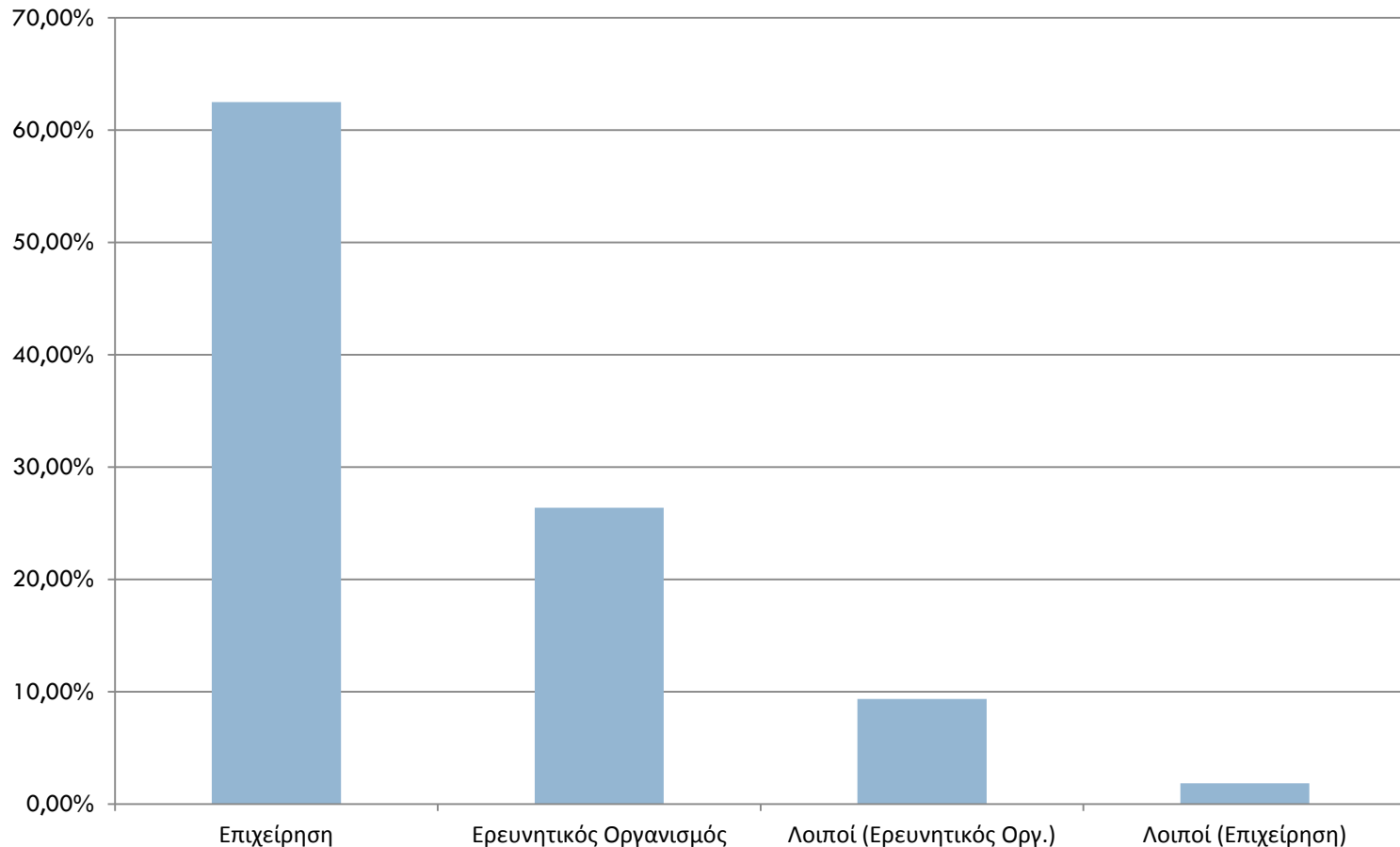
Δράση Ερευνώ-Δημιουργώ-Καινοτομώ Β' Κύκλος-Υποβολές προτάσεων ανά Τομέα

ΓΓΕΤ-ΕΥΔΕ ΕΤΑΚ-Δράση: Ερευνώ-Δημιουργώ-Καινοτομώ-Β' Κύκλος
Κατανομή Δ.Δ (€) προτάσεων ανά Τομέα Προτεραιότητας & είδος Φορέα



Δράση Ερευνώ-Δημιουργώ-Καινοτομώ

Β' Κύκλος-Υποβολές προτάσεων Είδος Φορέα



Δράση Ερευνώ-Δημιουργώ-Καινοτομώ Α' και Β' κύκλος ανά Περιφέρεια

| Περιφέρεια | Α' κύκλος | | Β' κύκλος | |
|----------------------|--------------------------|---------|--------------------------|--------|
| | Προϋπολογισμός προτάσεων | | Προϋπολογισμός προτάσεων | |
| ΑΜΘ | 61.119.114 | 3,75% | 85.144.701 | 4,24% |
| Αττικής | 704.685.666 | 43,23% | 733.097.863 | 36,49% |
| Βορείου Αιγαίου | 16.377.356 | 1,00% | 18.309.248 | 0,91% |
| Δυτικής Ελλάδας | 131.436.378 | 8,06% | 156.417.928 | 7,79% |
| Δυτικής Μακεδονίας | 26.946.021 | 1,65% | 37.834.205 | 1,88% |
| Ηπείρου | 60.653.142 | 3,72% | 77.652.150 | 3,87% |
| Θεσσαλίας | 88.951.328 | 5,46% | 136.404.167 | 6,79% |
| Ιονίων Νήσων | 9.688.522 | 0,59% | 8.228.704 | 0,41% |
| Κεντρικής Μακεδονίας | 348.494.457 | 21,38% | 517.118.208 | 25,74% |
| Κρήτης | 107.742.566 | 6,61% | 154.910.915 | 7,71% |
| Νοτίου Αιγαίου | 7.767.414 | 0,48% | 7.122.050 | 0,35% |
| Πελοποννήσου | 27.118.577 | 1,66% | 29.058.332 | 1,45% |
| Στερεάς Ελλάδας | 39.096.759 | 2,40% | 47.485.928 | 2,36% |
| Σύνολα | 1.630.077.299 | 100,00% | 2.008.784.401 | 100% |

Δράση Ερευνών-Δημιουργώ-Καινοτομώ Β' κύκλος: Συμμετοχές επιχειρήσεων(2)

Ερευνά
Ανάπτυξη

| Περιφέρεια | Μεγάλη | Μεσαία | Μικρή | Πολύ Μικρή | Σύνολα | % |
|----------------------|--------|--------|-------|------------|--------|------|
| ΑΜΘ | 13 | 77 | 41 | 90 | 221 | 4% |
| Αττικής | 275 | 215 | 488 | 942 | 1920 | 37% |
| Βορείου Αιγαίου | 2 | 8 | 8 | 13 | 31 | 1% |
| Δυτικής Ελλάδας | 27 | 44 | 111 | 158 | 340 | 7% |
| Δυτικής Μακεδονίας | 21 | 11 | 21 | 63 | 116 | 2% |
| Ηπείρου | 15 | 5 | 50 | 113 | 183 | 4% |
| Θεσσαλίας | 60 | 20 | 92 | 197 | 369 | 7% |
| Ιονίων Νήσων | 2 | 5 | 2 | 19 | 28 | 1% |
| Κεντρικής Μακεδονίας | 150 | 155 | 430 | 659 | 1394 | 27% |
| Κρήτης | 15 | 20 | 77 | 128 | 240 | 5% |
| Νοτίου Αιγαίου | 2 | 2 | 3 | 24 | 31 | 1% |
| Πελοποννήσου | 20 | 16 | 32 | 38 | 106 | 2% |
| Στερεάς Ελλάδας | 57 | 25 | 23 | 58 | 163 | 3% |
| Σύνολα | 659 | 603 | 1378 | 2502 | 5142 | 100% |
| % | 13% | 12% | 27% | 49% | 100% | |

Ειδικές Δράσεις σε επιλεγμένους τομείς

11



Ανοιχτή Καινοτομία στον
Πολιτισμό Π/Υ 13εκ.€

Υποβλήθηκαν 104
προτάσεις

Αιτούμενη Δ.Δ 73,3 εκ.€



Υδατοκαλλιέργεια

Π/Υ 5,25 εκ. €

Υποβλήθηκαν 49
προτάσεις

Αιτούμενη Δ.Δ 12,4 εκ.€



Βιομηχανικά Υλικά

Π/Υ 6 εκ. €

Υποβλήθηκαν 101
προτάσεις

Αιτούμενη Δ.Δ 45,8 εκ.€

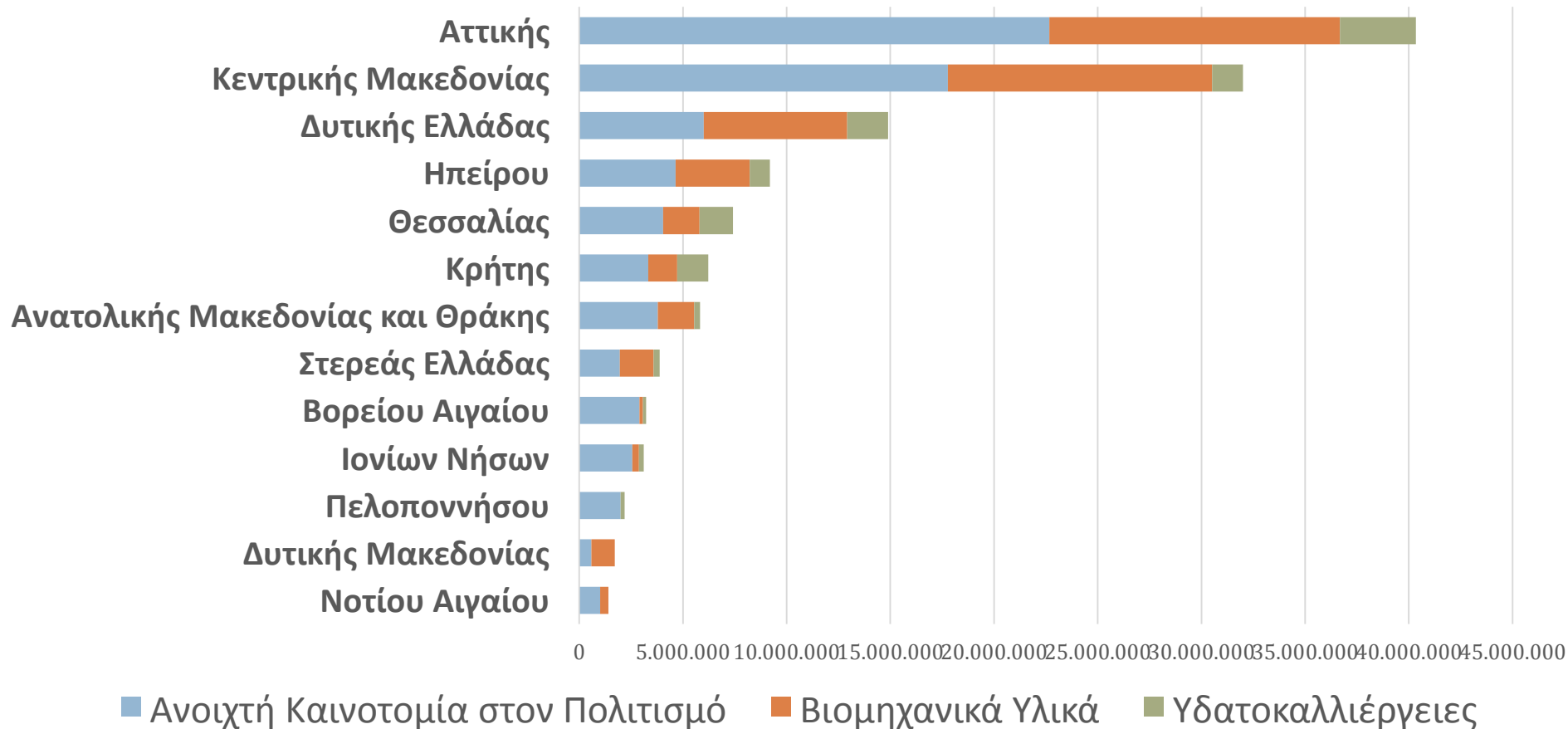
Σε διαδικασία εντάξεων

Περιφερειακή κατανομή των προτάσεων που υποβλήθηκαν στις Ειδικές Δράσεις

12

Περιφερειακή κατανομή των προτάσεων που υποβλήθηκαν στις Ειδικές Δράσεις

Επεξεργασία: ΓΓΕΤ, Β. Γογγολίδης

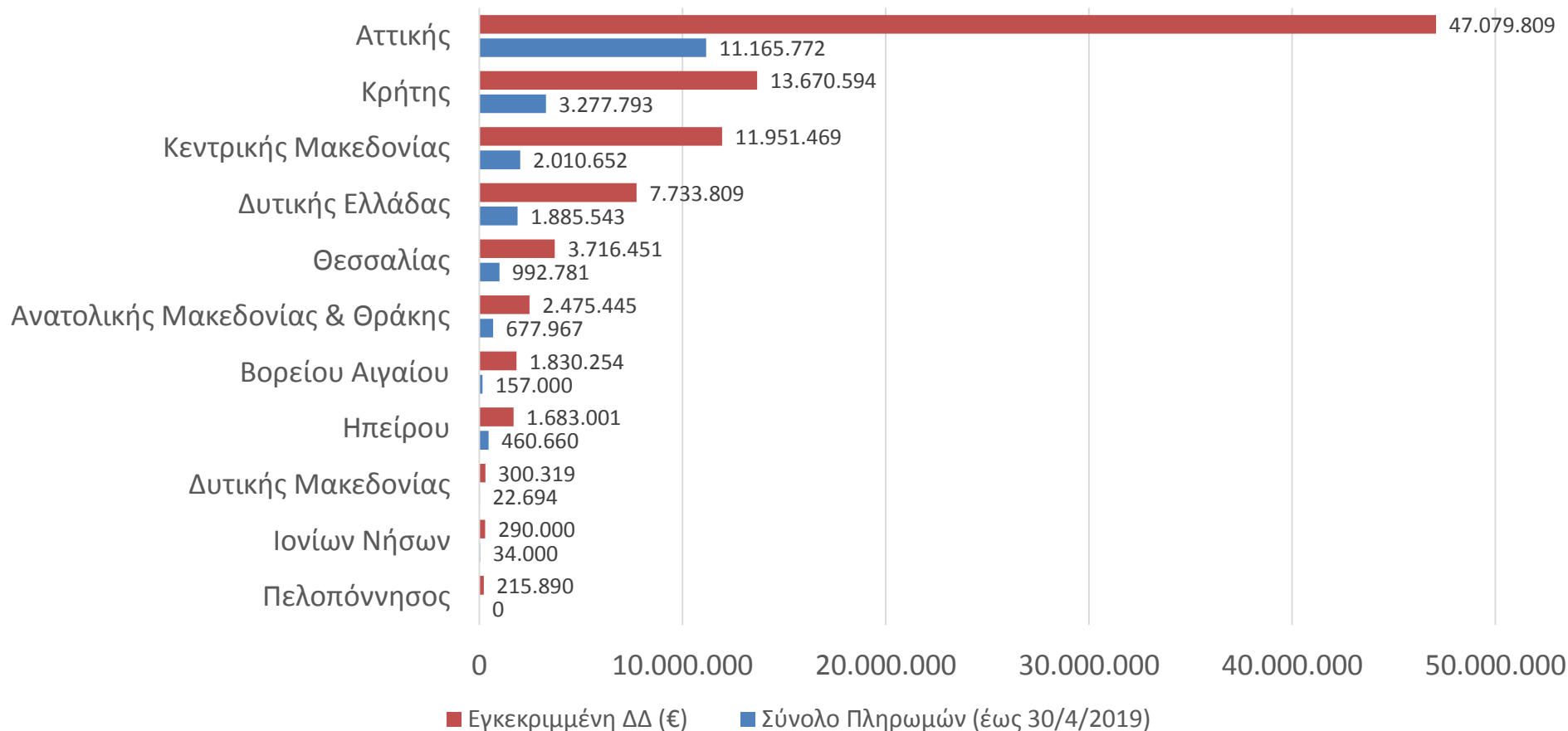


Ερευνητικές Υποδομές

13

ΕΣΠΑ 2014-2020: Χρηματοδότηση Ερευνητικών Υποδομών-Α΄+Β΄ Φάση

Στοιχεία: ΓΓΕΤ, Ημ/νία αναφοράς: 6/5/2019



- www.gsrt.gr
- www.eyde-etak.gr
- www.espa.gr
- www.antagonistikotita.gr/epanek/
- erevna.minedu.gov.gr/

Β. Γογγολίδης
Δ/νση Σχεδιασμού & Προγραμματισμού Πολιτικών & Δράσεων ΕΤΑΚ - ΓΓΕΤ
bgogol [at] gsrt.gr